



T.C.
SAMSUN ÜNİVERSİTESİ
İdari ve Mali İşler Daire Başkanlığı

TARİH: 27 Eylül 2021
SAYI: 934.01.00 - 068
KONU: Teklif
TELEFON: 0 362 313 00 55
FAKS: 0 362 313 02 02
E-MAIL: imldb@samsun.edu.tr

SAYIN :

Üniversitemizin bağlı birimlerinde kullanılmak üzere ekli listede yazılı 8 (sekiz) kalem mal/malzeme 4734 Sayılı Kamu İhale kanununun 22/d maddesine göre satın alınacaktır.

Söz konusu mal/malzemenin temini mümkün ise teklif mektuplarının Samsun Üniversitesi İdari ve Mali İşler Daire Başkanlığı Satınalma Ünitesinde bulunacak şekilde gönderilmesini rica ederim.

Yücel ÇİN
Daire Başkanı V.

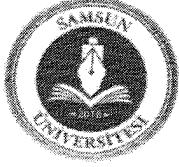
<u>MALZEMENİN ADI / CİNSİ</u>	<u>MİKTARI</u>	<u>MARKA / MODEL</u>	<u>BİRİM FİYAT (KDV HARİC)</u>	<u>TOPLAM FİYAT (KDV HARİC)</u>
1. Ek:Malzeme Listesi (1 Sayfa)				
2. Ek:Teknik Şartname (5 Sayfa)				

(Kısmi teklif verilemez.Tüm kalemlere teklif verilecektir.Değerlendirme toplam tutar üzerinden yapılacaktır.)

1. Teklif mektuplarında teklif edilen alet, cihaz ve diğer malzemelerin marka ve modelleri ile menşei ülke belirtilerek, fiyatların TL. cinsinden hem rakam hemde yazı ile silinti ve kazıntı yapılmadan yazılması gerekmektedir.
2. Alternatif teklif verilemez.
3. İstekliler, tekliflerin teknik şartnameye uygunluğu yönünden değerlendirme çalışmalarında kullanılmak üzere teklif ettikleri ürünler hakkında tam bilgi verecek, Türkçe katalog yabancı dil ile düzenlenmiş ise Türkçe çevirisi yapılarak orijinal katalog ile ürünlerin (Alternatif Teklifler) dahil özelliklerini idari ve teknik şartnamede karşılık gelen maddelere göre karşılaştırmalı olarak ayrı ayrı cevap vererek her sayfasını, imza kaşeleri ile tasdik ettikten sonra tekliflerine ekleyeceklerdir.Bu şarta uymayan teklifler reddedilerek değerlendirme dışı tutulacaktır.
4. İstekliler teklif ettikleri ürünlerin garantileri ile garanti süresinden sonra ürün için ihtiyaç duyulacak yedek parçaların ve malzemelerin en az 10(On) yıl süre temin edileceği ve en az 10(On) yıl süre ile bakım,onarım ve Teknik Servisi hizmeti verileceği garantisini tekliflerinde taahhüt edeceklerdir.Yedek parça fiyat listesi ile yıllık bakım onarım fiyatları ve şartları teklifte beraber verilecektir.
5. Teklif edilecek ürünler en az 2(iki) yıl Garantili olacaktır.Garanti belgesi teslimatta ürünle beraber verilecektir.Garanti süresi, cihazlarda cihazın çalışır durumda teslim edildiği tarihte, diğer ürünlerde eksiksiz olarak malın teslim edildiği tarihte başlar
6. a)İstekli imalatçı ise imalatçı olduğunu gösteren belgeler ve/veya sanayi sicil belgesi ve/veya kapasite raporu,
b) İstekli yetkili satıcı ise, yetkili satıcı olduğunu gösteren belgeler ve imalatçının sanayi sicil belgesi veya imalatçı olduğunu gösteren belgeler, teklifle beraber verilecektir.
7. Yüklenici tarafından mala ait teknik dokümandan farklı olarak önerilen mal veya işler, ancak Teknik ve İdari şartnamede belirtilen asgari özelliklere haiz ve mevcudundan daha iyi özelliklere sahip olduğu muayene ve kabul komisyonu tarafından onaylanması halinde kabul edilecektir. Ancak bu takdirde yüklenici ilave bedel isteyemez.
8. Teklif mektuplarının imzalanması ve kaşeli olarak sunulması zorunludur.
9. KDV hariç birim fiyat(Adet,Kg,Test,M² vs.) teklif edilecek ve Teklif Mektuplarında malzemelerin KDV oranı ile KDV 'nin hariç olduğu belirtilecektir.
10. Teklif isteme yazımızın kodu ve sayısının teklif mektubu konulan zarfın üzerine yazılmasına ve teklif mektubu konulan zarfın yapılandırılma yerlerinin firma tarafından imza ve kaşelenmesine özen gösterilmesi gereklidir.
11. Teklif mektubunda yazılı alet, cihaz ve diğer malzemeler firma tarafından Üniversitemizin ilgili birimine teslim edilecektir.
12. Teklif isteme yazımıza cevap verilmesi önemle rica olunur.
13. Teklif edilen malzemeler idarece verilecek yazılı siparişe binayen en geç 15(Onbeş) gün içerisinde idarenin deposuna teslim edilecektir.Teslimatın gecikmesi durumunda 15(Onbeş) günün bitmesine müteakip geçen her gün için kesilecek fatura bedelinin %0,005(Bindebeşi) oranında ceza uygulanacaktır.Ceza bedeli fatura bedelinden tahsil edilecektir.
14. Teklif mektuplarında malzeme teslim tarihinin belirtilmesi zorunludur.
15. Tekliflerin

4 Ekim 2021

Günü Mesai saati bitimine kadar getirilmesi gerekmektedir.



T.C.
SAMSUN ÜNİVERSİTESİ
İdari ve Mali İşler Daire Başkanlığı

ONAY/TEKLİF TARİH : 27.09.2021
ONAY/TEKLİF NO : 934.01.00 - 068

142 Sayılı Onay / 68 Sayılı Teklif ektir.

SIRA NO	MALZEMENİN ADI	MİKTARI		MARKA	BİRİM FİYATI	TOPLAM FİYAT
1.	Kışlık Mont	16	Adet			
2.	Kaban İçi Mont	29	Adet			
3.	Gömlek	2	Adet			
4.	Kravat	1	Adet			
5.	Ceket (Güvenlik Yıldız Armalı)	1	Adet			
6.	Pantolon	1	Adet			
7.	Yelek (Tunik)	3	Adet			
8.	Kurum Logolu Arma	45	Adet			
					GENEL TOPLAM	

SAMSUN ÜNİVERSİTESİ
KORUMA VE GÜVENLİK HİZMETLERİ ŞUBE MÜDÜRLÜĞÜ
Özel Güvenlik Görevlileri Üniforma Alımı Şartnamesi

I – KONU VE KAPSAM

Samsun Üniversitesi Rektörlüğünde 5188 Sayılı Kanun kapsamında çalışan güvenlik personellerimize verilecek olan aşağıda cinsi yazılı giyim eşyaları bu şartname esasları dahilinde temini işidir.

İİ – GENEL ŞARTLAR

- 1- Giyim eşyalarının kumaş ve kullanılan malzemeler teknik şartnamede belirtilen özelliklere haiz olacaktır. Giyim eşyalarının imali sırasında yüklenici firma personellerimizin yerinde ölçüsünü alarak veya beden numaraları göre mal teslim edilecektir. Kıyafet ölçüleri bizzat ilgili firma tarafından alınacaktır.
- 2- Giyim eşyalarından şartnameye uygun ikişer adet numune Üniversitemize teslim edilecektir. Numuneler incelenerek şartnameye uygun görüldüğü takdirde birer adedi mühürlenerek yüklenici firmaya verilecek. Diğer numune mühürlenerek Üniversitemizde şahit numune olarak saklanacaktır.
- 3- Giyim eşyalarında model, renk, beden ölçüsü numaralarında ilgili birimin uygun görüşü olmadan değişiklik yapılmayacaktır.
- 4- Ölçü alma işi yüklenici firma tarafından yapılacaktır. Ölçü alma günleri şartnamesindeki teslim süresi içerisinde olacak ve ölçü alma işlemleri için 7 (yedi) gün içerisinde tamamlanacaktır. Ölçü alma ilgili birimin vereceği günler içerisinde, imza karşılığında alınmak suretiyle yapılacaktır. Alınan ölçüler çift bir nüsha yapıp bir sureti ilgili birime teslim edilecektir.
- 5- Teslim edilen giyim eşyaları muayene ve tesellümü ilgi birimin muayene ve kabul komisyonunca yapılacak, şartnameye ve numuneye uygunluğu araştırılacaktır. Bu muayenede belirlenen hata ve kusurlu giyim eşyalar 5 (beş) gün içerisinde şartnameye uygun hata ve kusuru olmayan yenisi ile değiştirilecektir.
- 6- Teslimatı yapılan giyim eşyalarında dikim hatası ve imalat hatası olarak çıkacak her türlü kusur ve eksikliğin çözümü, gerektiğinde yeniden imali yüklenici firma tarafından yapılacaktır.
- 7- Dağıtım sonucu personele uymayan giyim eşyaları 7 (yedi) gün içerisinde yenisiyle değiştirilecektir.
- 8- Giyim eşyaları cins cins, üzerine im ve beden yazılacak şekilde ambalajlanarak ilgili birime teslim edilecek. Her numara ayrı istiflenip ilgili birime teslim edilecektir.

İbrahim TAN
Daire Başkanı

KAMU KURUM KURULUŞLARINDA ÇALIŞAN ÖZEL GÜVENLİK GÖREVLİLERİNE AİT ÜNİFORMALARIN ALIMINA İLİŞKİN USUL VE ESASLAR (TEKNİK ŞARTNAME)

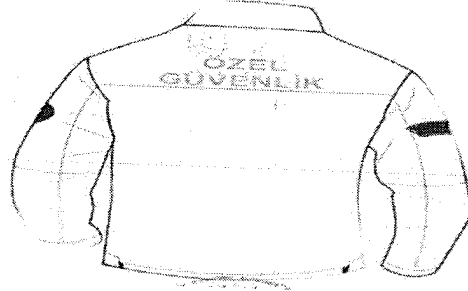
1. KIŞLIK MONT

- Malzeme Cinsi: Malzeme 3 katlı laminasyon, Dış poliester elastan karışımı Orta katman PTFE esaslı membran, Isı izolasyon astarı %100 Poliester olacaktır.
- Doku: Dış kumaş 2/2 Dİmi Z olacaktır.
- 3 katlı kumaş metrekaare ağırlığı en az 260 g/m² olacaktır.
- Su itici özellikte olacaktır.
- Füme renginde olacaktır. (Pantone Kodu: 19-4007 TPG)

MONT
ÖNDEN GÖRÜNÜM



ARKADAN GÖRÜNÜM

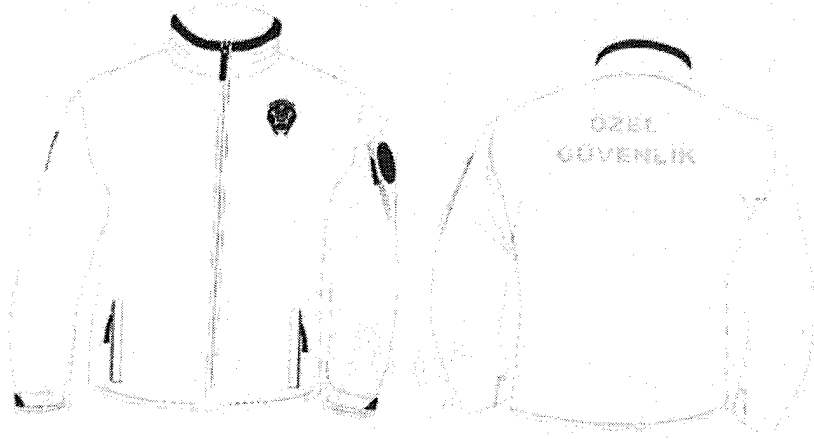


2. KABAN İÇİ MONT

- İç Parça Malzeme Cinsi: Malzeme dış kumaş ve kapitone olmak üzere iki katmandan oluşacaktır.
- % 100 Poliamid veya poliester olacaktır.
- Doku: 1/2 S Dİmi Dokuma olacaktır.
- İki katlı lamine kumaş metrekaare ağırlığı en az 125 g/m² olacaktır.
- Malzemenin iç kısmı (tamamı) elyafli olacaktır.
- Elyaf Metrekare ağırlık gövde kısmında 145 g/m² ±10, kol kısmında 110 g/m² ±5 olacaktır. Elyaf kalınlığı gövdede en az 40 mm, kolda en az 30 mm olacaktır.
- Su itici özellikte olacaktır.
- Membran Cinsi: PU, PES, PTFE veya bunların bileşenlerinden oluşan nefes alabilir membran olacaktır.

İbrahim TAN
Daire Başkanı

KABAN İÇİ MONT



3. TAKIM ELBİSE

3.1. Gömlek

- Malzeme Cinsi: % 65 polyester (Tol.±5), % 35 pamuk (Tol.±5) harmandan karışım olacaktır.
- Beyaz renk olacaktır.
- Kapalı stil yakalı olacaktır.
- Klasik kesim olacaktır.
- Gömlelerde tarif edilen ölçüler beden ölçülerine göre ±1,5 cm değişebilir.

3.2. Kravat

- Kumaş: Micro Fiber karışım olacaktır.
- Siyah renk olacaktır.
- Klasik kesim olacaktır.

3.3. Ceket

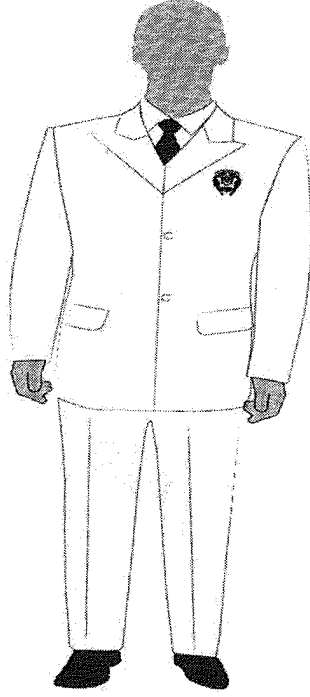
- Doku şekli 1/1 Bezayağı olacaktır.
- Metrekare ağırlığı en az 220 g/m² olacaktır.
- Malzeme % 44 Yün + % 53 Polyester + % 3 elastan olacaktır. (Tol. ± 5)
- Füme renginde olacaktır.

3.4. Pantolon

- Doku şekli 1/1 Bezayağı olacaktır.
- Metrekare ağırlığı en az 220 g/m² olacaktır.
- Malzeme % 44 Yün + % 53 Polyester + % 3 elastan olacaktır. (Tol. ± 5)
- Füme renginde olacaktır.

İbrahim TAN
Daire Başkanı

TAKIM ELBİSE (Sivil Uniforma)



4. YELEK (Tunik)

- Esnek ve rahat
 - Ütü gerektirmez
 - Yıkandıkça deforme olmaz
 - Rekleftif çizgi ve yazılar
-
- Malzeme Cinsi: Malzeme 3 katlı laminasyon, Dış poliester elastan karışımı Orta katman PTFE esaslı membran, Isı izolasyon astarı %100 Poliester olacaktır.
 - Doku: Dış kumaş 2/2 Dimi Z olacaktır.
 - 3 katlı kumaş metre kare ağırlığı en az 260 g/m² olacaktır.
 - Su itici özellikte olacaktır.
 - Fülme renginde olacaktır. (Pantone Kodu: 19-4007 TPG)



5. KURUM LOGOLU ARMA

Kurum logolu arma 7 cm apında Ek' A eklinde olacaktır.
(Sol kola dikilecek ya da cırtlı olacaktır.)



Ek' A: Kurum logolu arma

ÖZEL GÜVENLİK YILDIZI ARMASI



ŞAPKA/BERE YILDIZI ARMASI



**EK-9/C
KOL ARMASI**

